

COMPROMISO RENAL EN SINDROME ANTIFOSFOLIPÍDICO PRIMARIO

Daniel Ccolcca Huamán¹, Dr Víctor Hugo Flores Mamani²

1: Médico Residente 4to año Inmunología y Reumatología, Hospital Cayetano Heredia; Universidad Peruana Cayetano Heredia.

2: Médico Asistente del Servicio de Inmunología y Reumatología, Hospital Cayetano Heredia; Universidad Peruana Cayetano Heredia.

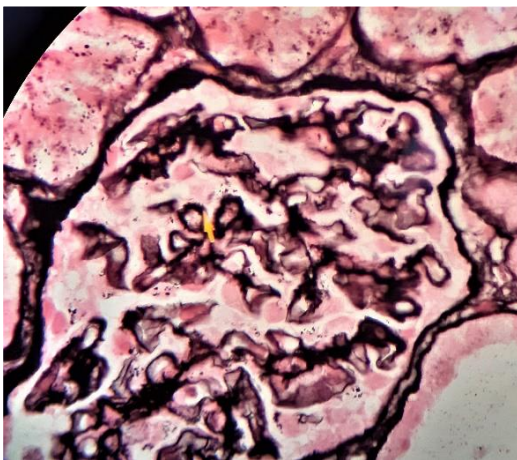


Figura 1

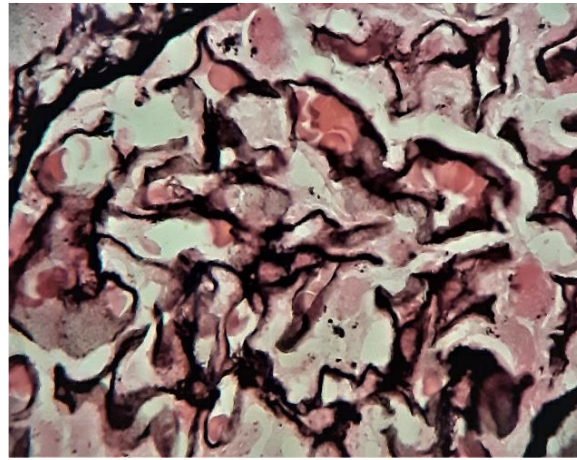


Figura 2

Varón de 33 años, con 5 meses de enfermedad caracterizado por orinas espumosas y edema en miembros inferiores. No presentó estigmas de enfermedades autoinmunes, ni historia de trombosis previa, ni consumo de drogas.

Al examen físico: PA 110/70mmHg, afebril, edema en miembros inferiores con fóvea ++/+++, resto no contributorio.

Los exámenes de laboratorio mostraron: hemoglobina 14g/dl, VSG 40 mm/h, Cr 1.4mg/dl, urea 43 mg/dl, examen de orina: hematíes 10 a 15 por campo, proteinuria de 24h: 11g; ANA (-) perfil ENA (-), ANCA (-), C3: 248 VN (90-120) Anticoagulante lúpico (+), anti beta2 glicoproteína IgG e IgM positivos. Ecodopler venoso sin evidencia de trombosis.

Se hizo el diagnóstico de síndrome antifosfolípido primario y se realizó biopsia renal.

En la **Figura 1** se observa en la coloración argéntica (100x de aumento) compromiso de la membrana basal glomerular y engrosamiento difuso de la pared capilar con prolongaciones espiculares hacia el exterior “SPIKES” (depósitos de complejos inmunes).

La **Figura 2** muestra en la coloración argéntica (100x de aumento) engrosamiento e irregularidad de las paredes capilares.

El síndrome antifosfolípido se, caracterizada por la presencia de trombosis vascular, manifestaciones obstétricas, hematológicas y manifestaciones renales. La nefropatía por síndrome antifosfolípido afecta el penacho glomerular, los vasos intersticiales y los vasos peritubulares.

Además de la microangiopatía trombótica a nivel glomerular, se describe también glomérulonefritis membranosa, tal como vimos en nuestro paciente. Reportamos este caso para contribuir al mayor conocimiento del compromiso glomerular en esta entidad.